

ถ้ายังไม่ใช่(...?) ก็ดูจังหวะ รุก-รับ ...(ใกล้เลยแล้ว)

SET Index

ภาพสัญญาณหลัก / (ภาพที่ 1) ยังคงอุ่นใจได้สำหรับแนวโน้มในระยะกลางๆ หรือ 3 เดือนขึ้นไป เรียกว่า ถ้ามีหุ้นมาในระดับพื้นที่ 1580-1600 มาก่อนหน้านั้น ก็ยังถือลงทุนต่อไปได้... เพราะยังคาดว่าแนวโน้มของคลื่น 5 ไม่ว่าจะออกมาในรูปแบบไหนก็ตาม คือ จะมีการไปเกินหรือสูงกว่าคลื่น 3 (คลื่นปกติ) หรือ จะไม่ในระดับพื้นที่ High แถวๆ 1850+/- (1800-1850) ซึ่งเป็นคลื่นที่เรียกว่า คลื่น Error ในเวลานี้ เรายังคงหวังการขึ้นไปได้ ซึ่งถ้าอ่านจากเครื่องมือแนวโน้มในภาพนั้นๆ หากสามารถผ่านระดับพื้นที่ 1720-1740 ไปได้ หรือยืน 1740 ได้อย่างมั่นคง ก็จะเป็นการยืนยัน ในการขึ้น คลื่น 5 อย่างน้อยๆ ก็มีเป้าหมายตามที่กล่าวข้างต้น (จริงๆ คาดได้ถึง 1935 และ 2100)

ภาพระยะสั้น (ภาพที่ 2) แต่ปัญหาในระยะสั้น อาจจะยังต้องจับตา หรือ เติ้งกำไรกันอย่างระมัดระวังหน่อย โดยในกรอบ 1690 นี้ จะทำหน้าที่เป็นแนวรับของสัปดาห์ และระดับ 1710 ก็จะเป็นแนวต้าน นั่นหมายความว่า หากมีการลงต่ำกว่า 1690 ก่อน ก็แสดงว่าระดับ 1710 จะเป็นปลายคลื่น b แล้วจะมีการลงทำคลื่น c ที่อาจจะต่ำกว่า 1665 ได้ (หรืออย่างน้อยๆ ก็มาทดสอบ 1665)... แต่ถ้าไม่ หรือ สามารถผ่านไปยืนระดับ 1710 ได้อย่างมั่นคง โอกาสที่ ปลายคลื่น a จะเป็นคลื่นอื่น อาจจะเป็นไปได้ (ถ้านับใหม่ ก็คือ คลื่น 2) และนั่นคือ การขึ้นต่อเลย ไม่มีการลงมาต่ำ อีก... แต่ย้ำนะว่า ถ้าผ่าน 1710 ไปแล้ว ไม่ว่าจะไปที่ 1720 หรือ 1730 ห้ามอ่อนลงต่ำกว่า 1710 อีก

กลยุทธ์การลงทุน

ลงทุนจริง ยังสามารถซื้อเข้าพอร์ตได้ ในระดับปัจจุบันนี้ ... **ส่วนการเก็งกำไรระยะสั้น** หรือ ในสัปดาห์นี้ การเก็งกำไร อาจจะรอดความชัดเจนหน่อย หรือ ถ้ายืน 1710 ได้ ก็เล่นสั้นๆ ตามน้ำไป แต่หากลงต่ำกว่า 1690 ควรรอดั้วๆ ระวังใหม่

แนวรับ 1,700 / 1,690 **แนวต้าน** 1,710 / 1,730

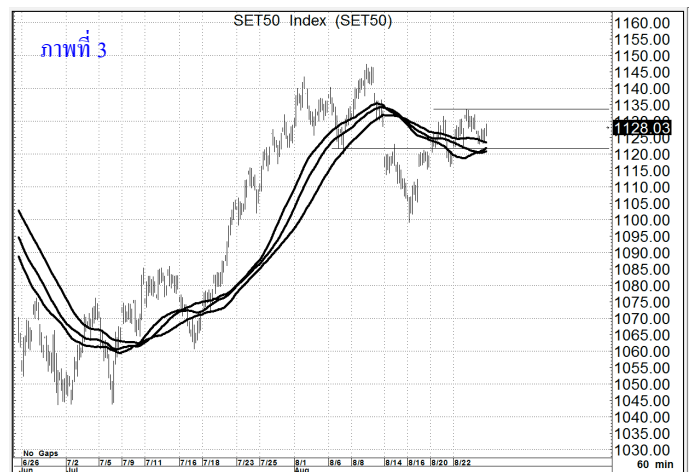
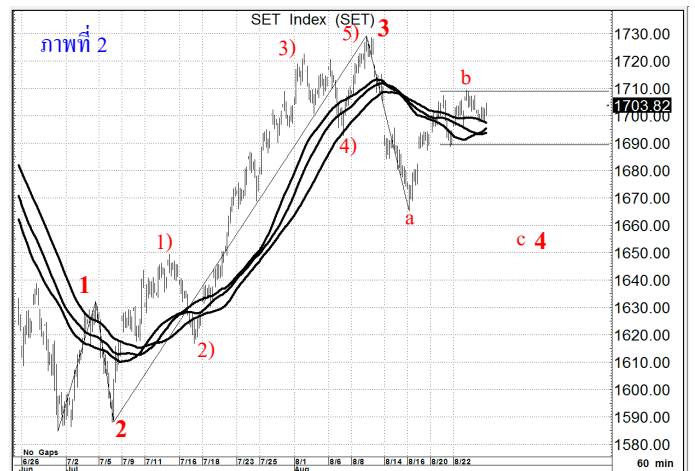
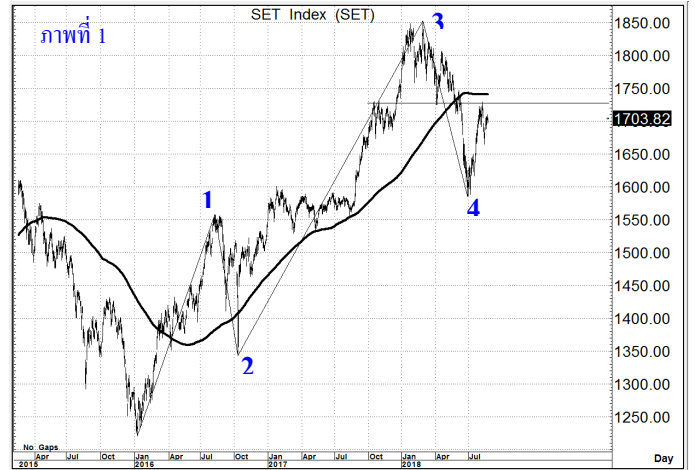
SET50 Index

สัญญาณเทคนิค / (ภาพที่ 3) ด้วยรูปแบบของการแกว่งตัวที่อยู่ในทิศทาง และความน่าจะเป็นคล้ายกับ SET Index โอกาสแกว่งตัวในทิศทาง ลงปรับฐาน ยังมีความเป็นไปได้ หรือ การลงทำคลื่น c อาจจะยังมี ถ้าวางต่ำกว่า 1120 (แต่ยืน 1135 ได้ จะดูดีกว่า)

กลยุทธ์

รอกจังหวะ โดย ถ้าวางต่ำกว่า 1120 เล่นทางลง - ยืน 1135 ก็เล่นขึ้น

แนวรับ 1,120 / 1,100 **แนวต้าน** 1,135 / 1,150



จัดทำขึ้นโดยข้อมูลเท่าที่ปรากฏและเชื่อว่าเป็นที่น่าเชื่อถือได้แต่ไม่ถือเป็นการยืนยันความถูกต้องและความสมบูรณ์ของข้อมูลนั้นๆ โดย บริษัทหลักทรัพย์ ยูโอบี เคย์ฮิอัน (ประเทศไทย) จำกัด (มหาชน) ผู้จัดทำขอสงวนสิทธิ์ในการเปลี่ยนแปลงความเห็นหรือประมาณการณต่างๆที่ปรากฏในรายงานฉบับนี้ โดยไม่ต้องแจ้งล่วงหน้า รายงานฉบับนี้มีวัตถุประสงค์เพื่อใช้ประกอบการตัดสินใจของนักลงทุน โดยไม่ได้เป็นการชี้นำชักชวนให้นักลงทุนทำการซื้อหรือขายหลักทรัพย์ หรือตราสารทางการเงินใดๆ ที่ปรากฏในรายงาน

CHG ราคาปิด 2.58

คำแนะนำ **ซื้อเก็งกำไร**

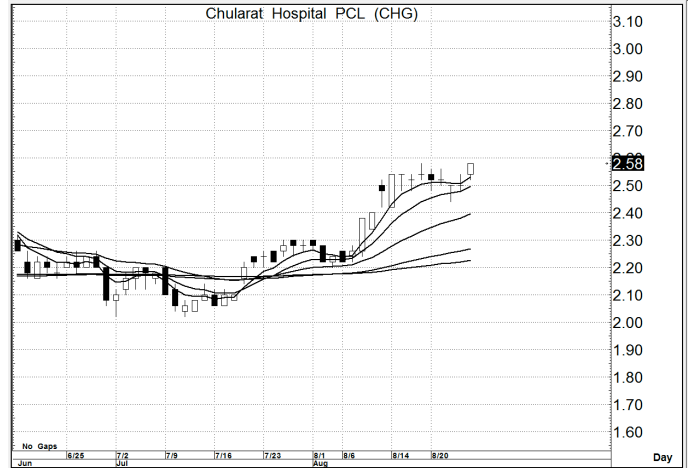
คำสัญญาณ

รูปแบบของการแกว่งตัวของราคา หรือ Pattern มีรูปแบบที่เป็นเชิงบวก อีกทั้งมีสัญญาณ Bullish Pattern In MA. การขึ้น จึงยังคงคาดหวังได้

กลยุทธ์ ... ซื้อเก็งกำไร

แนวรับ 2.58 – 2.54 (ยืน 2.50 ไม่ได้ ขายตัดขาดทุน)

แนวต้าน 2.80 – 3.00



BCH ราคาปิด 18.6

คำแนะนำ **ซื้อเก็งกำไร**

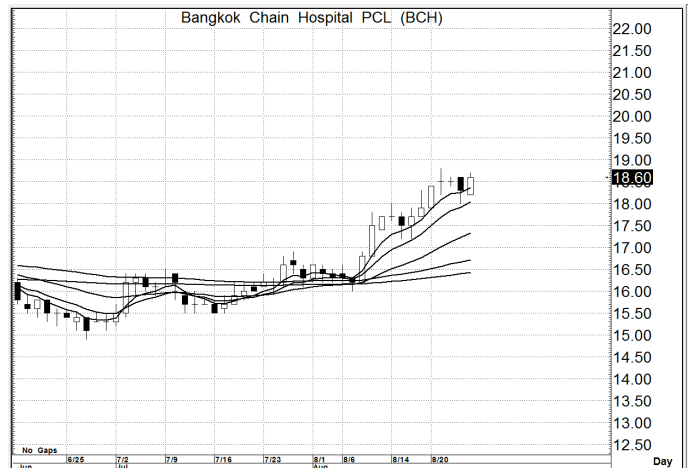
คำสัญญาณ

รูปแบบของการแกว่งตัวของราคา หรือ Pattern มีรูปแบบที่เป็นเชิงบวก อีกทั้งมีสัญญาณ Bullish Pattern In MA. การขึ้น จึงยังคงคาดหวังได้

กลยุทธ์ ... ซื้อเก็งกำไร

แนวรับ 18.6 – 18.4 (ยืน 18.0 ไม่ได้ ขายตัดขาดทุน)

แนวต้าน 21.0 – 22.0



CHAYO ราคาปิด 4.30

คำแนะนำ **ซื้อลงทุน**

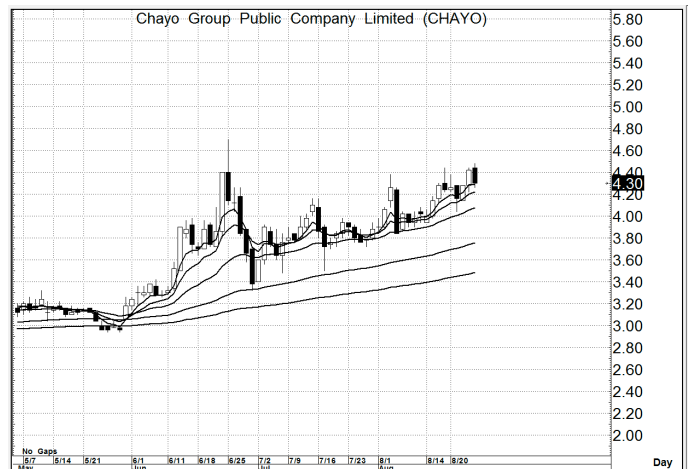
คำสัญญาณ

รูปแบบของการแกว่งตัวของราคา หรือ Pattern มีรูปแบบที่เป็นเชิงบวก อีกทั้งมีสัญญาณ Bullish Pattern In MA. การขึ้น จึงยังคงคาดหวังได้

กลยุทธ์ ... ซื้อเก็งกำไร

แนวรับ 4.30 – 4.20 (ยืน 4.00 ไม่ได้ ขายตัดขาดทุน)

แนวต้าน 5.00 – 5.50



สิทธิพร เชนโนเมือง (เลขที่ 004858)

โทร. 02-659-8026, 02-659-8028

E-mail : sittiporn@uobkayhian.co.th